

Gruppe 1

1. Bitte lesen Sie den "Auftrag vom Seniorchef (Teil 1)" nochmals durch.
2. Der Arbeitsablauf der Vereinzelung ist im Arbeitsblatt „Arbeitsablauf Montageanlage“ schematisch dargestellt. Beschriften sie die Bilder 1 - 3. Ergänzen Sie die fehlende Beschreibung. Verwenden Sie, wenn möglich, folgende Begriffe:

Bild 1: Zylinder in Ausgangsposition,

Bild 2: Bolzen wird vereinzelt,

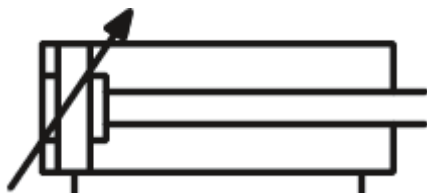
Bild 3: Wartezeit, Bolzen kann nachrutschen,

3. Welche Auswirkungen können auftreten, wenn auf die Wartezeit verzichtet wird?

Anlagenstörungen, da die Bolzen eine gewisse Zeit zum nachrutschen benötigen.

4. Ergänzen Sie die Fachbezeichnung des dargestellten Zylinders und notieren Sie die Tabellenbuchseite.

Tabellenbuch Seite 393 Auflage 45



*Doppeltwirkender Zylinder
mit einseitiger Pleuellstange und beidseitig
einstellbarer Endlagendämpfung*